



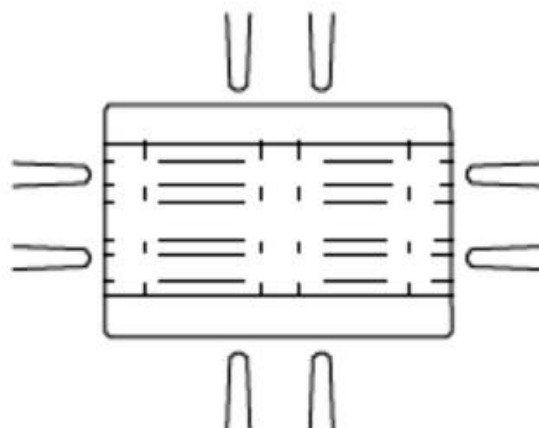
## Daten & Fakten

**Material** 11 Bretter aus Qualitätsholz, 9 Formspan- bzw. Vollholzklotze, 78 Nägel, Fertigung gemäß dem Technischen Regelwerk der EPAL.

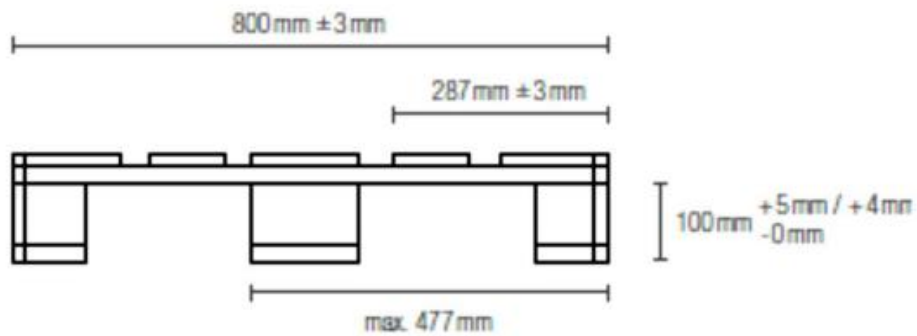
**Länge** 800 mm  
**Breite** 1.200 mm  
**Höhe** 144 mm  
**Gewicht** ca. 25 kg  
**Tragfähigkeit** 1.500 kg

Bei der Stapelung von beladenen Paletten auf einem soliden Untergrund sollte eine Belastung der untersten Palette nur bis max. 5.500 kg erfolgen.

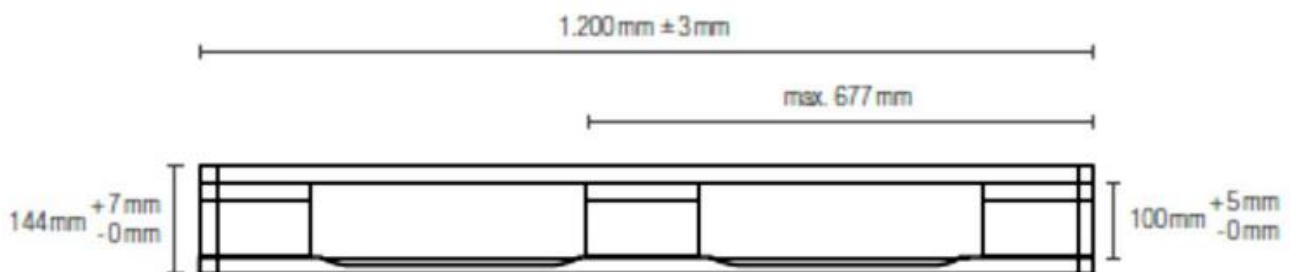
**Handling** 4-seitige Befahrbarkeit und beidseitig gefaste Bodenbretter ermöglichen eine hocheffektive Handhabung bei Produktion, Lagerung und Transport in der gesamten Supply Chain. Kompatibel mit allen (gängigen) Standardladungsträgern, Flurförderzeugen und Lagersystemen.



**800 mm Seite**



**1.200 mm Seite**



**Draufsicht**

